

ETTA

-CONSTRUCTION COMPANY-



ŞİRKƏT HAQQINDA

ETTA Construction — 2017-ci ildən Azərbaycanda fəaliyyət göstərən mühəndislik və tikinti şirkətidir.

Şirkət sənaye, infrastruktur və kommersiya layihələrinin tikintisi üzrə etibarlı tərəfdaş kimi tanınıb.

ETTA Construction fəaliyyətində dəqiqlik, müasir texnologiyalar və yüksək keyfiyyət standartlarına əsaslanır.

FƏLİYYƏT İSTİQAMƏTLƏRİ

SƏNAYE VƏ ÜMUMİ TIKINTI

- Zavod və istehsalat sahələri
- Anbar və logistika kompleksləri
- Kommersiya binaları
- İnzibati və texniki obyektlər

İNFRASTRUKTUR TIKINTISI

- Yol və kommunikasiya xətləri
- Suvarma və drenaj sistemləri
- Əkinçilik və aqropark layihələri

METALKONSTRUKSIYALAR

- Metal karkasların hazırlanması və quraşdırılması
- Sənaye konstruksiyalarının montajı

TƏMİR VƏ YENİDƏNQURMA

- Daxili və xarici tamamlama işləri
- Mövcud obyektlərin bərpası və modernizasiyası

TEXNIKI BAZA

Şirkət geniş texnika və avadanlıq parkına malikdir:

- Ekskavator və yükqaldırıcılar
- Krantipli qurğular
- Beton və montaj avadanlıqları
- Xüsusi nəqliyyat və mexanizmlər

Bu imkanlar layihələrin vaxtında və fasiləsiz icrasını təmin edir.



ÜSTÜNLÜKLƏR

- Sənaye sahəsində böyük təcrübə
- Tam tikinti sikli – layihələndirmədən istismara qədər
- Dəqiq mühəndislik nəzarəti
- Öz avadanlığı və texnikası
- Sürətli və keyfiyyətli icra
- Avropa standartları ilə uyğunluq



MISSIYA

Azərbaycanda müasir, etibarlı və uzunömürlü sənaye və infrastruktur obyektləri yaratmaq.



LİSENZIYA

STRATEJI LAYIHƏ: SCHLOSSER-PFEIFFER VARIANT 2500 ZAVODU



ETTA Construction tərəfindən Azərbaycanda ən müasir sənaye müəssisələrindən biri — Schlosser-Pfeiffer VARIANT 2500 (Almaniya) xətti ilə beton boru istehsalı zavodu inşa edilmişdir.

İSTEHSALAT MƏRKƏZİMİZ:

Gəncə şəhərində yerləşməsi, Qarabağ, Şərqi Zəngəzur və Qərb bölgəsindəki layihələr üçün strateji logistik üstünlük yaradır. Coğrafi yaxınlıq sayəsində biz məhsulların operativ çatdırılmasını təmin edir, nəqliyyat xərclərini optimallaşdırır və layihələrin səmərəliliyini artırır.

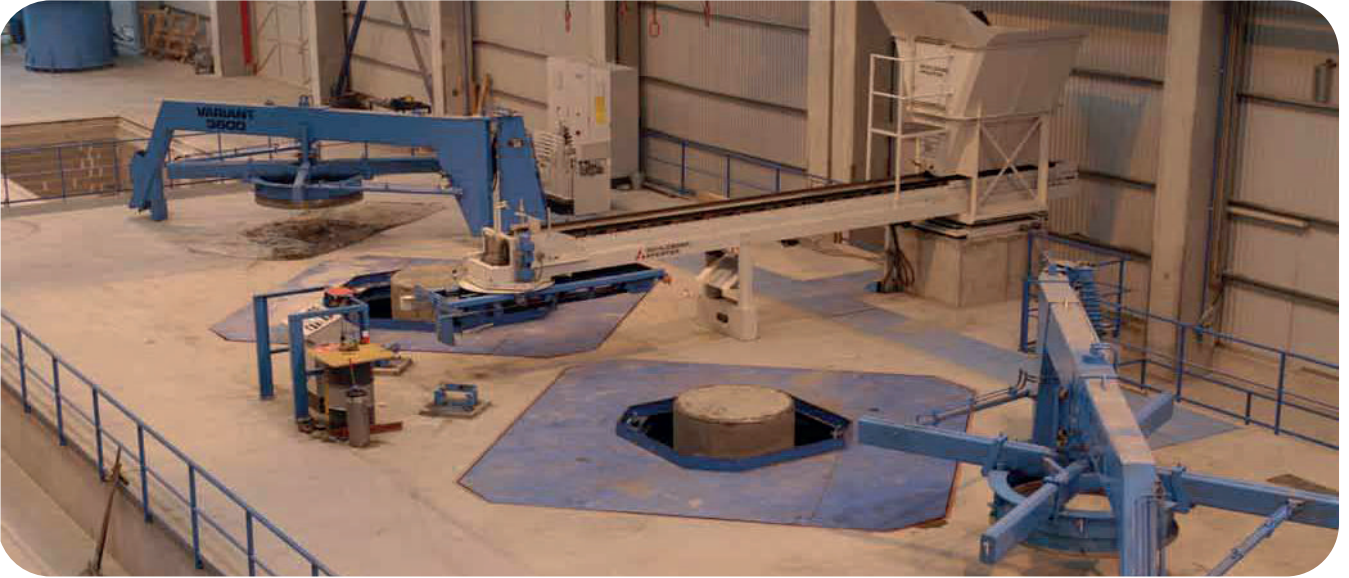
ZAVODUN İSTEHSAL İMKANLARI

- Ø 600–2500 mm beton borular
- Mikrotunel boruları
- Drenaj və kanalizasiya boruları
- Kollektor elementləri, quyular və keçid hissələri

Bu layihə ETTA Construction şirkətinin yüksək sənaye təcrübəsini və pəşəkarlığını nümayiş etdirir.



BETON BORULAR VƏ DÜZBUCAQLI SUÖTÜRÜCÜLƏRİN (KOLLEKTORLARIN) İSTEHSALI



ETTA Construction istehsalat prosesində Almaniyanın qabaqcıl Schlosser-Pfeiffer texnologiyasından istifadə edir. VARIANT sistemi sayəsində biz bütün ölçü və formalarda beton boruları və dördbucaqlı kollektorları beynəlxalq standartlara uyğun yüksək keyfiyyətlə istehsal edirik.

TEXNOLOJİ ÜSTÜNLÜKLƏRİMİZ:

MÜKƏMMƏL SIXLAŞDIRMA: Xüsusi vibrasiya texnologiyası betonun maksimum sıxlığını və möhkəmliyini təmin edir ki, bu da məhsulun uzunömürlülüüyü üçün həlledici amildir.

GENİŞ ÖLÇÜ VƏ FORMA SEÇİMİ: İstehsalat xəttimiz istənilən layihə tələblərinə uyğunlaşa bilər. Biz həm standart, həm də xüsusi böyük ölçülü beton məhsulları hazırlamaq gücünə malikik.

ÇEVİKLİK VƏ DƏQİQLİK: Avadanlığın çoxşaxəliliyi bizə bazarın daim dəyişən tələblərinə dərhal reaksiya verməyə və fərdi sifarişləri qısa zamanda, yüksək dəqiqliklə yerinə yetirməyə imkan verir.

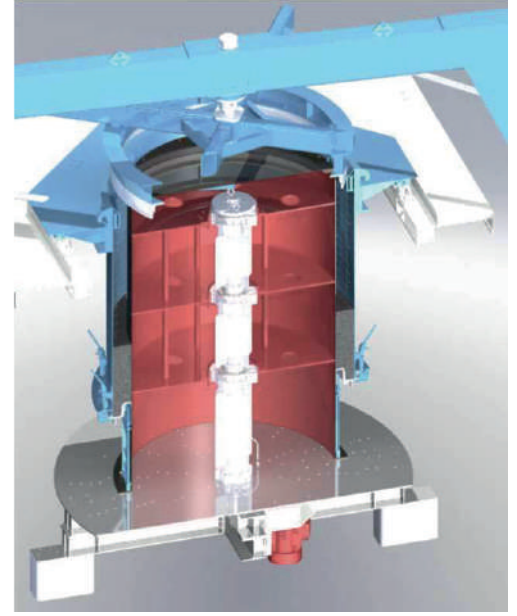
KEYFİYYƏT ZƏMANƏTİ: İstehsal etdiyimiz hər bir məhsul – istər beton boru, istərsə də düzbucaqlı suötürücü – müvafiq milli və beynəlxalq standartlara tam cavab verən optimallaşdırılmış struktura malikdir.



İSTEHSAL TEKNOLOGİYASI: SIXLAŞDIRMA VƏ KEYFİYYƏT

ETTA Construction zavodunda tətbiq olunan VARIANT texnologiyası (Schlosser-Pfeiffer), beton məhsulların istehsalında maksimum sıxlığı və dəqiqliyi təmin edən unikal mühəndislik həllidir.

İstehsal Prosesinin Özəllikləri: Sistemin xüsusi "yeraltı" quraşdırma prinsipi və qəliblərin izolyasiyası, vibrasiya enerjisinin kənara yayılmasının qarşısını alır və bütün gücü birbaşa betonun sıxlaşdırılmasına yönəldir. Beton, fırlanan lent vasitəsilə qəlibə bərabər şəkildə paylanır, mərkəzi vibrator və hidravlik presləmə sistemi isə onun monolit struktur almasını təmin edir.



BU TEKNOLOGIYA MÜŞTƏRİYƏ NƏ QAZANDIRIR? (ÜSTÜNLÜKLƏR):

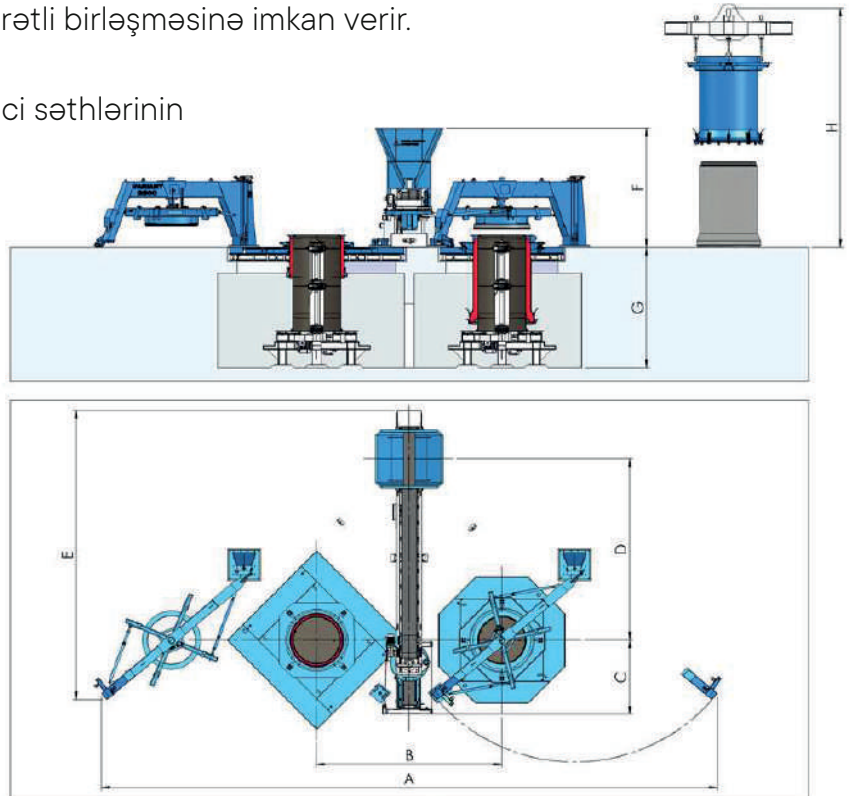
YÜKSƏK SIXLIQ: Güclü və bərabər sıxlaşdırma sayəsində borularımız yüksək yüklərə davamlıdır və sukeçirməzdir.

HƏNDƏSİ DƏQIQLIK: Məhsullarımız ideal ölçülərə malikdir, bu da montaj zamanı boruların bir-birinə boşluqsuz və sürətli birləşməsinə imkan verir.

HAMAR SƏTH: Boruların daxili və xarici səthlərinin hamar olması, suyun axın sürətini artırır və çöküntü yaranma ehtimalını azaldır.

STANDART DIVAR QALINLIĞI:

Betonun bərabər paylanması sayəsində borunun hər nöqtəsində divar qalınlığı eynidir və armatur karkası betonun içində ideal mövqedə yerləşir.



QISA MÜDDƏTDƏ IDEAL QARIŞDIRMA NƏTİCƏLƏRİ ÜÇÜN AYRI-AYRI ÖTÜRÜCÜLƏR

SM seriyalı qarışdırıcılar səki daşları, bordürlər, boşluqlu bloklar və plitələr, eləcə də beton borular, lyuklar və prefabrik beton elementlərin istehsalı üçün mükəmməl həldir. Yüksək qarışdırma intensivliyinə görə, bu məcburi tip qarışdırıcılar su-sement nisbəti aşağı olan beton tipləri üçün xüsusilə uyğundur.



BETONUN HAZIRLANMASI VƏ KEYFİYYƏTƏ NƏZARƏT

Borunun keyfiyyəti – betonun qarışığında başlayır. ETTA Construction istehsalat xəttində istifadə olunan SM seriyalı qarışdırıcılar, beton komponentlərin mükəmməl homogenliyini təmin edir.

NIYƏ BİZİM BETON DAHA KEYFİYYƏTLİDİR?

Mükəmməl Homogenlik: Beynəlxalq ISO 18650 standartına görə, beton qarışıqında 7,5%-ə qədər kənarlaşma normal qəbul edilir. Lakin bizim avadanlığımız cəmi 1% variasiya ilə işləyir.

Nəticə: Borunun hər bir millimetrində beton eyni sıxlıqda və eyni möhkəmlikdədir. "Zəif nöqtə" ehtimalı sifira endirilir.

Yüksək Möhkəmlik: Məcburi tip qarışdırma texnologiyası, su-sement nisbəti aşağı olan "sərt beton" qarışıqları üçün idealdır.

Nəticə: Su az, beton sıx olduğu üçün məhsul şaxtaya, suya və fiziki zərbələrə qarşı maksimum davamlı olur.

Sabit Keyfiyyət: Qarışdırma prosesinin tam avtomatlaşdırılması insan amilini aradan qaldırır. Hər partiya məhsul eyni yüksək standartda istehsal olunur.



TƏZYİQSİZ DƏMİR-BETON BORULAR



ETTA Construction tərəfindən istehsal olunan dəmir-beton borular, müasir alman texnologiyası (Schlosser-Pfeiffer) əsasında hazırlandığı üçün regionun ən keyfiyyətli məhsullarından biri hesab olunur. Məhsullarımızın yüksək hündəsi dəqiqliyi və betonun mükəmməl sıxlığı, onların ən mürəkkəb infrastruktur layihələrində uğurla tətbiq olunmasına zəmanət verir.

Bu borular təzyiqsiz, yəni öz axını ilə hərəkət edən, betona qarşı aqressiv olmayan mayelərin nəqli üçün nəzərdə tutulub.

İstehsalatda istifadə olunan ağır betonun əsas göstəricilərinə sıxılmaya və dartılmaya qarşı yüksək davamlılıq, şaxtaya davamlılıq və su keçirməzlik daxildir. Bu texnologiya ilə hazırlanan beton zaman keçdikcə daha da möhkəmlənir və uzunmüddətli istismar dövrünü təmin edir.

Tətbiq Sahələri: ETTA Construction müəssisəsi yüksək texniki göstəricilərə malik boruları ilə mülki, sənaye və yol tikintisi sahələrində etibarlı tərəfdaşınızdır. Məhsullarımız aşağıdakı məqsədlər üçün idealdır:

- **Kanalizasiya kollektorları:** Dərinlikdə (30 m-ə qədər) və açıq üsulla (10 m-ə qədər) döşənmə imkanı.
- **Yol infrastruktur layihələri:** Avtomobil yollarının altında səthi suların ötürülməsi üçün süotürücü qurğular (20 m dərinliyə qədər döşənə bilən).

TEXNIKI XÜSUSİYYƏTLƏR: Zavodumuzda uzunluğu 2,5 m, diametri isə 600 mm-dən 2400 mm-ə qədər olan təzyiqsiz borular, həmçinin mikrotunelləşdirmə üçün xüsusi borular istehsal olunur.

Montaj zamanı ən vacib məsələlərdən biri olan birləşmə düyünlərinin hermetikliyi, xüsusi rezin sıxıcı halqalar vasitəsilə təmin edilir. Bu halqalar sızdırmazlıq yaratmaqla yanaşı, boru kəmərinə müəyyən elastiklik də qazandırır.

KEYFİYYƏT STANDARTLARI: Məhsullarımız vibrasiya-hidroress üsulu ilə, milli və beynəlxalq standartların tələblərinə tam uyğun şəkildə hazırlanır.

İSTEHSAL TEXNOLOGİYASI: Schlosser-Pfeiffer (Almaniya)

TƏYİNATI: Yeraltı özaxımlı boru xətlərinin (kollektorların) döşənməsi, məişət, istehsalat və atmosfer tullantı sularının nəqli.

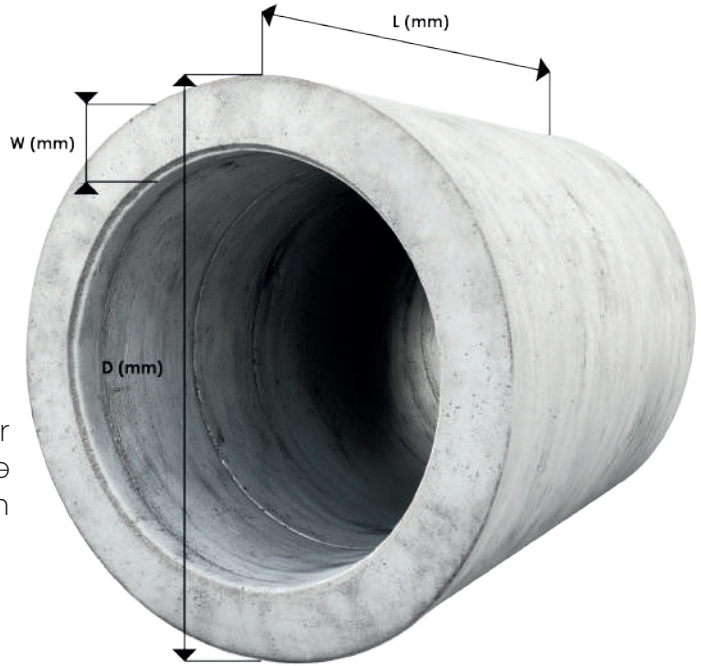
BETON SINFI: Sıxılmaya davamlılıq sinfi C 25/30 (B30) olan ağır beton.

MİKROTUNELLƏŞDİRMƏ BORULARI

TEXNOLOGIYA VƏ ÜSTÜNLÜKLƏR:

Açıq qazma işləri aparılmadan, birbaşa yeraltı döşənmə üçün nəzərdə tutulmuş müasir həll. Bu üsul yol hərəkətini dayandırmadan və infrastruktura zərər vermədən, istənilən mürəkkəb geoloji şəraitdə (binaların, çayların və yolların altından) kommunikasiya xətlərinin çəkilməsinə imkan verir.

ETTA Construction İstehsalı: Biz, divar qalınlığı artırılmış və yüksək itələmə qüvvəsinə davamlı xüsusi dəmir-beton borular istehsal edirik.



TEXNIKI GÖSTƏRİCİLƏR:

- Diametr: 1000 mm-dən 2400 mm-ə qədər.
- Uzunluq: 2500 mm.

Müdafiə: Aqressiv mühitlər üçün daxili polietilen qoruyucu qatla (laynerlə) təchiz olunma imkanı.

Dözümlülük: Həm daxili, həm də xarici yüksək təzyiqa və yüklərə qarşı maksimum davamlılıq.

KEYFİYYƏT ZƏMANƏTİ:

Məhsullar beynəlxalq standartlara uyğun hazırlanır.

Birləşmələrin tam hermetikliyi xüsusi rezin sıxıcı elementlərlə təmin edilir.



YOL VƏ İNFRASTRUKTUR BORULARI

Avtomobil magistralları və dəmir yolları infrastrukturunda suötürücü qurğular üçün nəzərdə tutulmuş, yüksək möhkəmliyə malik dəmir-beton borular. Bu məhsullar yol örtüklərinin altından səthi suların kənarlaşdırılması üçün istifadə olunur və tərkibində betona qarşı aqressiv maddələr olmayan suların axıdılması üçün istifadə edilir.

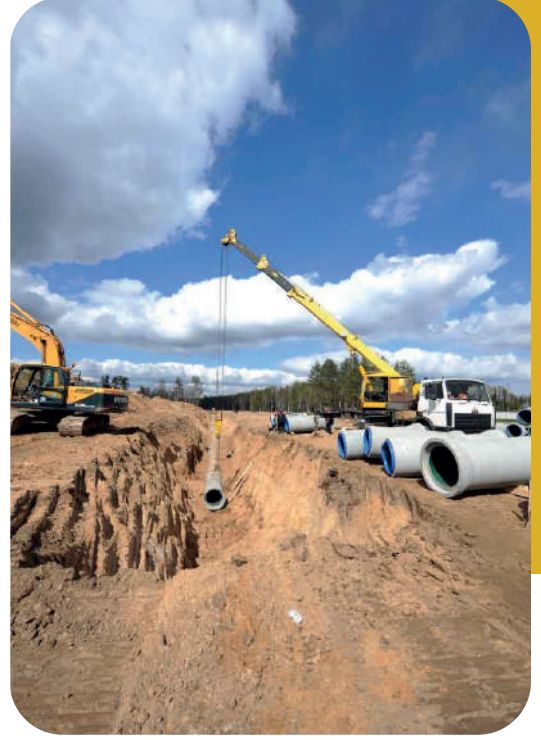
Texniki Standartlar: Məhsullarımız beynəlxalq EN 1916 ("Dəmir-beton borular və fitinqlər") və EN 206 standartlarının tələblərinə tam uyğun olaraq, alman texnologiyası əsasında istehsal edilir.

TEXNIKI GÖSTƏRİCİLƏR:

- **Material:** EN 206 standartına uyğun, sıxılmaya davamlılıq sinfi C 25/30 və C 32/40 olan yüksək keyfiyyətli ağır beton.
- **Uzunluq:** 2500 mm.

DAVAMLILIQ:

- Sukeçirməzlik: Yüksək sıxlıq sayəsində maksimal sukeçirməzlik (EN standartlarına uyğun sınaqdan keçirilmişdir).
- Şaxtaya davamlılıq: Sərt iqlim şəraitinə və donma-ərimə dövrlərinə qarşı yüksək müqavimət.
- Yük Götürmə Qabiliyyəti və Döşənmə Dərinliyi: Borularımız müxtəlif yük siniflərinə uyğun olaraq üç kateqoriyada istehsal olunur:
 - Standart möhkəmlik: 5 m-ə qədər dərinlikdə döşənmə üçün.
 - Gücləndirilmiş: 10 m-ə qədər dərinlikdə döşənmə üçün.
 - Yüksək möhkəmlik: 15 m-ə qədər dərinlikdə və yüksək dinamik yüklər altında istismar üçün.
- Birləşmə və Hermetiklik: Boru birləşmələrinin tam hermetikliyi və sızdırmazlığı, EN 681-1 standartına uyğun istehsal edilmiş yüksək keyfiyyətli elastik rezin sıxıcı elementlər vasitəsilə təmin edilir.



STANDART DƏMİR-BETON KANALİZASIYA BORULARI

Şəhər infrastrukturunu, yağış və çirkab sularının axıdılması üçün ən etibarlı və dayanıqlı həll.

ƏSAS ÜSTÜNLÜKLƏRİ:

- **Yüksək Möhkəmlik:** Yol örtüyünün və ağır nəqliyyatın yükünə davamlıdır (plastik borular kimi deformasiyaya uğramır).
- **Tam Sızdırmazlıq:** Birləşmə yerləri xüsusi rezin manjetlərlə təmin olunur, su və qoxu sızmasının qarşısını tam alır.
- **Uzunömürlülük:** Betonun xüsusiyyətləri sayəsində onilliklər boyu xidmət edir və zaman keçdikcə möhkəmliyi artır.

TEXNIKI GÖSTƏRİCİLƏR:

- **İstehsal Texnologiyası:** Almaniyanın "Schlosser-Pfeiffer" avadanlığı (Vibro-press üsulu).
- **Material:** Yüksək keyfiyyətli ağır beton (C25/30) və polad armatur karkas.
- **Ölçülər:** Diametri 600 mm-dən 2500 mm-ə qədər.



YEKUN MƏHSULLAR



ƏLAQƏ ÜÇÜN



+994 (99) 900-09-88



info@etta-construction.az



www.etta.construction.az